

**NEW GENERATION DAF**

# Zubehörkatalog

SEPTEMBER 2022 VERSION 2.0



DRIVEN BY QUALITY

**DAF**



© Kein Teil dieser Publikation darf ohne vorherige schriftliche Genehmigung des Herstellers durch Druck, Fotokopie, Mikroverfilmung oder auf andere Weise vervielfältigt und/oder veröffentlicht werden.

## EINFÜHRUNG

Eine neue Generation von DAF-Lkw verdient auch eine neue Generation von DAF-Zubehör. Wir sind stolz darauf, Ihnen ein neues Zubehörsortiment für den Innen- und Außenbereich unserer besten Lkw aller Zeiten vorstellen zu können: XD, XF, XG und XG+. Entwickelt für und von DAF, mit dem Schwerpunkt auf Sicherheit, Komfort auf der Straße und in der Pause sowie Kosteneffizienz. Verleihen Sie dem idealen Lkw den letzten Schliff.

## MACHEN SIE DEN NEUEN DAF ZU IHREM DAF

Mit DAF-Zubehör können Sie den DAF der neuen Generation zu Ihrem DAF machen. Entscheiden Sie sich für Ausstattung, mit der Sie sich visuell von den anderen abheben, oder für Extras, die Ihren Komfort und Fahrspaß erhöhen. Was Sie auch auswählen, Sie entscheiden sich immer für die beste Qualität.

Mit dem DAF-Zubehörsortiment sind Sie immer in der richtigen Spur:

- Design Außenausstattung: ein eindrucksvoller Auftritt, der Ihr Unternehmensimage steigert und Ihre Fahrer stolz macht
- Aerodynamik: Kostensenker zur Reduzierung der Betriebskosten
- Fahrerkomfort: einfacheres Fahren für noch besseren Fahrkomfort
- Sicherheit: sicheres Fahren, sowohl für den Schutz des Fahrers und seines/ihrer DAF-Lkw als auch anderer Verkehrsteilnehmer und der Umwelt
- Hydraulik: vollständiges Sortiment an Hydraulikanwendungen, um den DAF an Ihr Unternehmen anzupassen
- Merchandise: die richtige Ausrüstung, um Ihnen das besondere DAF-Feeling zu geben

„Wir nehmen DAF-Zubehör genauso ernst wie unsere Lkw. Komfort, Sicherheit, Haltbarkeit und ein erstklassiger Look sind von höchster Bedeutung.“

Bart van Lotrining, Design Director bei DAF

Weitere Informationen erhalten Sie bei Ihrem DAF-Partner vor Ort.

## HAFTUNGSAUSSCHLUSS

- Dieser Katalog ersetzt mit sofortiger Wirkung alle vorherigen Ausgaben.
- Es wurden alle Anstrengungen unternommen, um sicherzustellen, dass die Informationen in diesem Katalog zum Zeitpunkt der Drucklegung korrekt sind. DAF Trucks N.V. haftet jedoch nicht für eventuell auftretende Fehler (oder deren Folgen).
- Die Nennung des Produkts in diesem Katalog bedeutet nicht unbedingt, dass die Produkte zum Verkauf verfügbar sind, und DAF Trucks N.V. behält sich das Recht vor, den Verkauf eines Produkts jederzeit einzustellen.
- DAF Trucks behält sich das Recht vor, technische Daten oder Ausrüstung jederzeit und ohne Vorwarnung im Interesse einer kontinuierlichen Produktentwicklung zu ändern.

# INDEX



## **1 DESIGN AUSSENAUSSTATTUNG**

Felgen  
Radausstattung  
Drucklufthörner

## **2 AERODYNAMIK**

Spoiler und Fender  
Seitenverkleidungen  
Fensterwindabweiser

## **3 FAHRERKOMFORT**

Audio und Video  
CB-Funkkommunikation  
Fahrerausstattung  
Klima  
Sitze  
Matten  
Sonnenschutz

## **4 SICHERHEIT & SCHUTZ**

Fahrzeugsicherheitslösungen  
Kamera und Monitor  
Sicherheitsausstattung  
Radausstattung  
DAF-Leuchtleisten  
Beleuchtung  
Kraftstoffbezogene Ausstattung

## **5 HYDRAULIK**

OMFB Hydraulik

## **6 MERCHANDISING- PRODUKTE**

# 1 DESIGN AUSSEN- AUSSTATTUNG

Felgen.....	08
Radausstattung .....	09
Drucklufthörner.....	10



# 1

# DESIGN AUSSEN- AUSSTATTUNG



## FELGEN

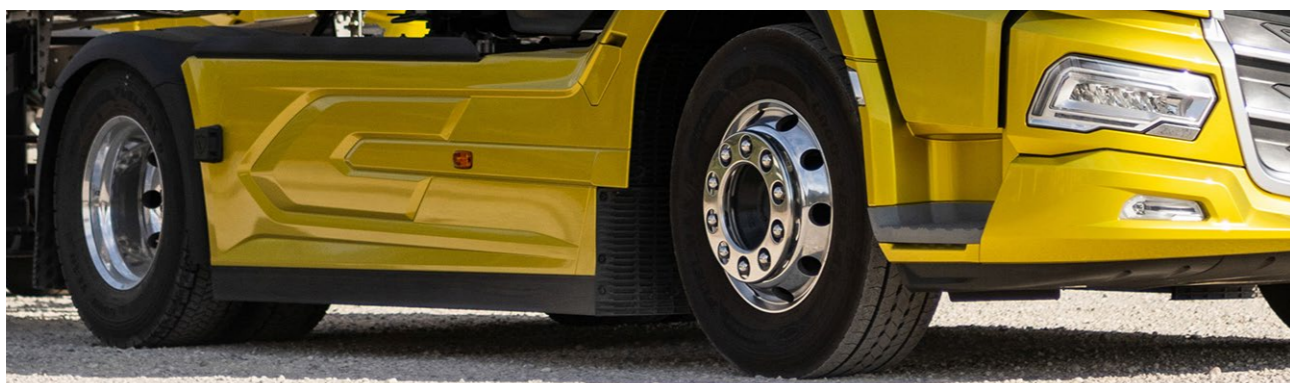
### ALUMINIUMFELGEN



REFERENZNR.	PRODUKTMARKE	ABMESSUNGEN	ANZAHL DER BOHRUNGEN	Ø BOHRUNGEN (MM)	OBERFLÄCHENBEHANDLUNG
1880332	DAF	22,5" x 8,25"	10	26	Grau gebürstet
1880334	DAF	22,5" x 11,75"	10	32	Dura-Bright
1880337	DAF	22,5" x 11,75"	10	26	Dura-Bright
1976504	DAF	22,5" x 8,25"	10	32	Gebürstet
1979419	DAF	22,5" x 9"	10	32	Gebürstet
1979421	DAF	22,5" x 9"	10	32	Dura-Bright
1979422	DAF	22,5" x 9"	10	26	Gebürstet
1979424	DAF	22,5" x 9"	10	26	Dura-Bright
2151581	DAF	22,5" x 9"	10	32	Dura-Bright
1533582	Alcoa	22,5" x 11,75"	10	32	Dura-Bright
1535505	Alcoa	22,5" x 11,75"	10	26	Dura-Bright
1540909	Alcoa	22,5" x 11,75"	10	26	Gebürstet
1545088	Alcoa	17,5" x 6,75"	8	24	Dura-Bright

### STAHLFELGEN

REFERENZNR.	PRODUKTMARKE	ABMESSUNGEN	ANZAHL DER BOHRUNGEN	Ø BOHRUNGEN (MM)	OBERFLÄCHENBEHANDLUNG
1405711	DAF	17,5" x 6,75"	8	24+1	Silber und schwarz
1405713	DAF	17,5" x 6,00"	6	21+1	Silber und schwarz
1406140	DAF	17,5" x 6,00"	6	21+1	Silber und schwarz
1710217	DAF	19,5" x 7,5"	8	24+1	Silber und schwarz
2130090	DAF	22,5" x 8,25"	10	26+1	Silber und schwarz
2130100	DAF	22,5" x 11,75"	10	26+1	Silber und schwarz
2153198	DAF	22,5" x 9"	10	26+1	Silber und schwarz



## RADAUSSTATTUNG

### RADZUBEHÖR



REFERENZNR.	BESCHREIBUNG	PRODUKT-MARKE	PACK-MENGE	TECHNISCHE DATEN
1616388	Zierring, offen	DAF	2	Radgröße 17,5", 8 Löcher, Lochabstand 275 mm, Edelstahl, poliert
1705896	Zierring, offen	DAF	1	Radgröße 17,5", 8 Löcher, silbergrau
1616383	Zierring mit Emblem	DAF	2	Radgröße 17,5", 8 Löcher, STC27
1616382	Zierring ohne Emblem	DAF	2	Radgröße 17,5", 8 Löcher, STC27
0506834	Zierring, offen	DAF	1	Radgröße 22,5", 10 Löcher, Lochabstand 335 mm, schwarz
1228439	Zierring, offen	DAF	1	Radgröße 22,5", 10 Löcher, Lochabstand 335 mm, grau
1688059	Zierring, offen	DAF	2	Radgröße 22,5", 10 Löcher, Lochabstand 335 mm, Edelstahl, poliert
1696598	Zierring, offen	DAF	1	Radgröße 22,5", 10 Löcher, Lochabstand 335 mm, Edelstahl, poliert, Alu-Räder
1261584	Zierring, offen	DAF	1	Radgröße 22,5", 10 Löcher, Lochabstand 335 mm, Grau, Alu-Räder
1685854	Zierring mit DAF-Emblem	DAF	2	Radgröße 22,5", 10 Löcher, Lochabstand 335 mm, Edelstahl, poliert, Alu-Räder
1688057	Zierring mit DAF-Emblem	DAF	2	Radgröße 22,5", 10 Löcher, Lochabstand 335 mm, Edelstahl, poliert
1688058	Zierring ohne DAF-Emblem	DAF	2	Radgröße 22,5", 10 Löcher, Lochabstand 335 mm, Edelstahl, poliert
1877402	Radzierring/-blende vorn	DAF	2	Radgröße 22,5", 10 Löcher
0066487	Radzierring/-blende vorn Vinci	DAF	1	Radgröße 22,5", 10 Löcher
1235430	Radzierring/-blende vorn Vinci II	DAF	2	Radgröße 22,5"
1877407	Radzierring/-blende vorn	DAF	2	Radgröße 22,5", 10 Löcher
1877405	Radzierring/-blende Super Single	DAF	2	Radgröße 22,5"
1877408	Radzierring/-blende hinten Super Single	DAF	2	Radgröße 22,5", 10 Löcher
1877404	Radzierring/-blende hinten	DAF	2	Radgröße 22,5", 9" tief
1877400	Radzierring/-blende hinten	DAF	2	Radgröße 22,5", 10 Löcher
1877401	Radzierring/-blende hinten Luxury	DAF	2	Radgröße 22,5", 10 Löcher
0066488	Radzierring/-blende hinten Vinci	DAF	2	Radgröße 22,5", 10 Löcher
1235429	Radzierring/-blende hinten Vinci II	DAF	2	Radgröße 22,5"
1877403	Radnabenabdeckung	DAF	1	Achskappe, belüftet
1541015	Felgenzierring	TRP	20	Radgröße 22,5", 10 Löcher, Lochabstand 335 mm, schwarz

# 1

# DESIGN AUSSEN- AUSSTATTUNG



## RADAUSSTATTUNG

### ZUBEHÖR FÜR RADMÜTTERN



REFERENZNR.	BESCHREIBUNG	PRODUKT-MARKE	PACKMENGE	TECHNISCHE DATEN
2208021	Zierabdeckung Mutterabdeckung	DAF	20	M22, 48,5 mm hoch, BK
1690595	Zierabdeckung Mutterabdeckung	DAF	20	M32, 65 mm hoch, polierter Edelstahl mit DAF-Emblem
1877409	Zierabdeckung Mutterabdeckung	DAF	10	M32, AISI 304
1275040	Zierabdeckung Mutterabdeckung	TRP	10	M32, Stahl
1360020	Zierabdeckung Mutterabdeckung	Ruspa	20	M32, verchromt
1527674	Zierabdeckung Mutterabdeckung	Ruspa	20	M32/33, verchromt
1696067	Sonderwerkzeug, Zierabdeckung Radmütern	DAF		Sonderwerkzeug zum Entfernen der Radmutterkappen, ohne dass es zu Beschädigungen kommt

## DRUCKLUFTHÖRNER\*

### DRUCKLUFTHÖRNER – CHROM



REFERENZNR.	BESCHREIBUNG	PRODUKT-MARKE	FINISH	ANWENDUNG
2333351	Drucklufthorn-Montagesatz	DAF	-	XF, XG, XG+, XD
2250324	Drucklufthorn 19"	Hadley	Chrom	XF, XG, XG+, XD
2326346	Drucklufthorn 21"	Hadley	Chrom	XF, XG, XG+, XD
0692360	Abdeckung Drucklufthorn	Hadley	Chrom	Für runde Drucklufthörner

\* Nur für die Montage auf dem Dach. Falls Sie Signalhörner auf einem Dachspoiler installieren möchten, wenden Sie sich bitte an Ihren DAF-Partner.



## 2

**AERO-  
DYNAMIK**

Spoiler und Fender .....	14
Seitenverkleidungen .....	15
Fensterwindabweiser .....	15





## SPOILER UND FENDER

### SPOILER UND FENDER\*



REFERENZNR.	BESCHREIBUNG	PRODUKTMARKE	FINISH	EINSATZBEREICH
2302877	Spoiler kurz, Set inkl. Montagesatz	DAF	Crystal White	XD FT SH, XF FT SH
2302890	Spoiler-Erweiterungen, Set inkl. Montagesatz	DAF	Crystal White	XD FT SH, XF FT SH
2308853	Fender, Set inkl. Montagesatz	DAF	Crystal White	XD FT SH
2302895	Fender, Set inkl. Montagesatz	DAF	Crystal White	XF FT SH
2302881	Spoiler kurz, Set inkl. Montagesatz	DAF	Crystal White	XG FT
2302886	Spoiler-Erweiterungen, Set inkl. Montagesatz	DAF	Crystal White	XG FT
2302893	Fender, Set inkl. Montagesatz	DAF	Crystal White	XG FT, XG+ FT
2302871	Spoiler kurz, Set inkl. Montagesatz	DAF	Crystal White	XG+ FT
2302888	Spoiler-Erweiterungen, Set inkl. Montagesatz	DAF	Crystal White	XG+ FT

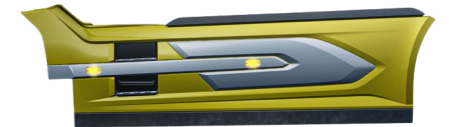
## BODENPLATTEN

REFERENZNR.	BESCHREIBUNG	PRODUKTMARKE	EINSATZBEREICH
2239226	Bodenplatte Aero	DAF	XF, XG, XG+
2239228	Bodenplatte Standard	DAF	XF, XG, XG+



## SEITENVERKLEIDUNG

### SEITENVERKLEIDUNG



REFERENZNR.	BESCHREIBUNG	PRODUKTMARKE	RADSTAND	FINISH	EINSATZBEREICH
2291237	Gummiverlängerungen	DAF	Alles	-	XD SH, XF, XG, XG+
2291193	Seitenverkleidung, Set inkl. Montagesatz	DAF	3800 LHD	Grundiert	XD SH, XF, XG, XG+
2291181	Seitenverkleidung, Set inkl. Montagesatz	DAF	4000 LHD	Grundiert	XD SH, XF, XG, XG+

## FENSTERWINDABWEISER

### FENSTERWINDABWEISER



REFERENZNR.	BESCHREIBUNG	PRODUKTMARKE	EINSATZBEREICH
2332661	Nur Spiegel, Linkslenker	DAF	XD, XF, XG, XG+
2332662	Nur Spiegel, Rechtslenker	DAF	XD, XF, XG, XG+
2332663	Kameras + Spiegel, Linkslenker	DAF	XD, XF, XG, XG+
2332664	Kameras + Spiegel, Rechtslenker	DAF	XD, XF, XG, XG+
2332665	Spiegel + CornerEye	DAF	XD, XF, XG, XG+
2332666	Kameras + CornerEye	DAF	XD, XF, XG, XG+

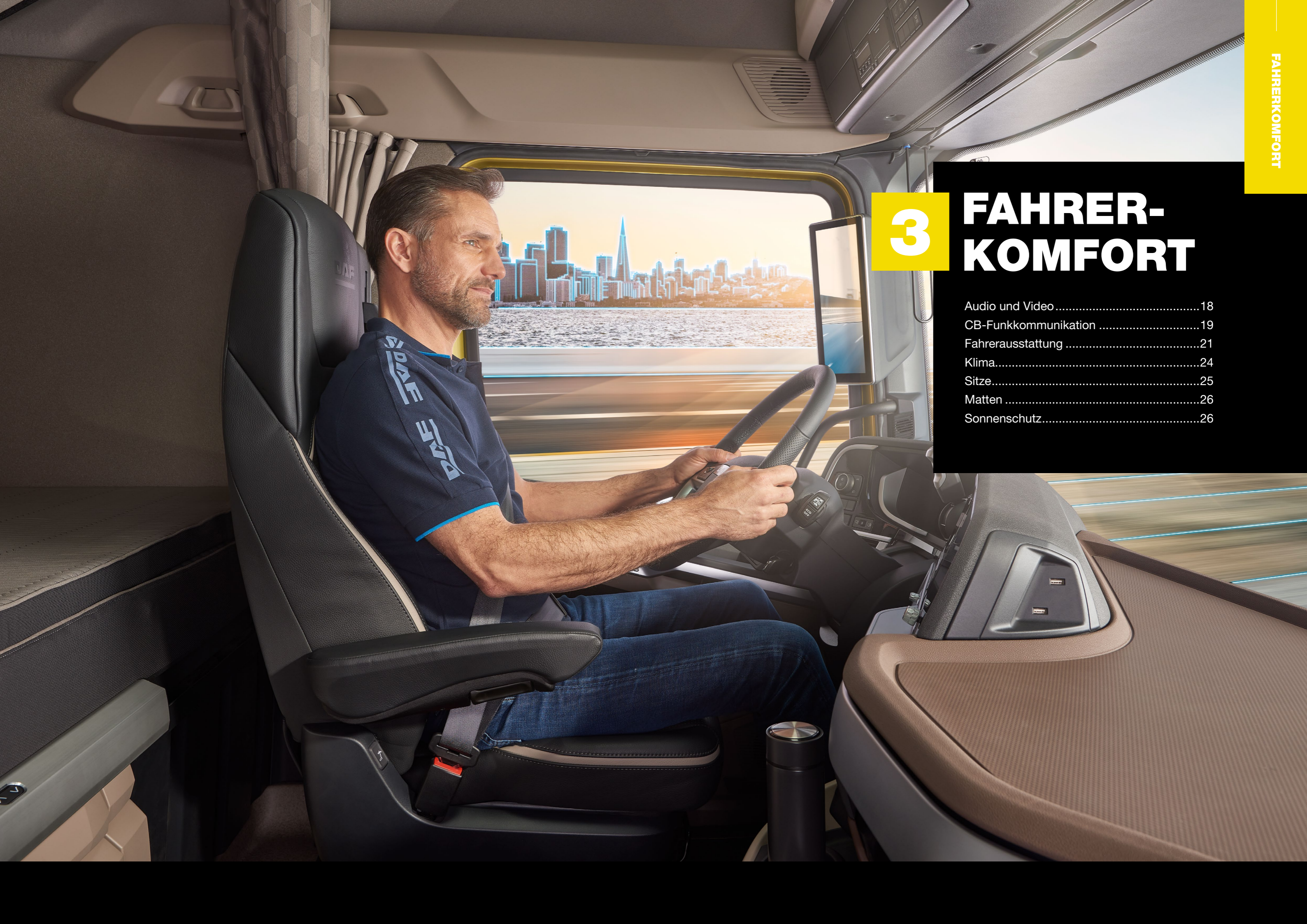




## 3

**FAHRER-  
KOMFORT**

Audio und Video .....	18
CB-Funkkommunikation .....	19
Fahrerausstattung .....	21
Klima.....	24
Sitze.....	25
Matten .....	26
Sonnenschutz.....	26



## AUDIO UND VIDEO

### HALTER UND HALTERUNGEN



REFERENZNR.	BESCHREIBUNG	PRODUKTMARKE	EINSATZBEREICH
1545457	Smartphone-Halterung	Kenwood	
2318598	Monitor-/FMS-Halterung	DAF	Linkslenker
2318599	Monitor-/FMS-Halterung	DAF	Rechtslenker
1548792	TV-Kit	DAF	Für alle DAF-Lkw der neuen Generation mit hohem Fahrerhaus

### LAUTSPRECHER

REFERENZNR.	BESCHREIBUNG	PRODUKTMARKE	EINSATZBEREICH
2296158	Tür	DAF	Standard/Professional
2328701	A-Säule links	DAF	Standard/Professional
2328702	A-Säule rechts	DAF	Standard/Professional
2249313	Armaturenbrett	DAF	Standard
2249312	Armaturenbrett	DAF	Professional
2249312	Dachrahmen (Sichtfenster)	DAF	Standard/Professional
2249314	Subwoofer	DAF	Professional
2330501	Verstärker	DAF	Professional

### TV-ANTENNEN



REFERENZNR.	BESCHREIBUNG	PRODUKTMARKE
1336683	TV – Gazelle	Maxview
1336684	TV – Omnimax	Maxview
1545002	TV – Omnimax grau	Maxview



## CB-FUNKKOMMUNIKATION

### TRANSMITTER

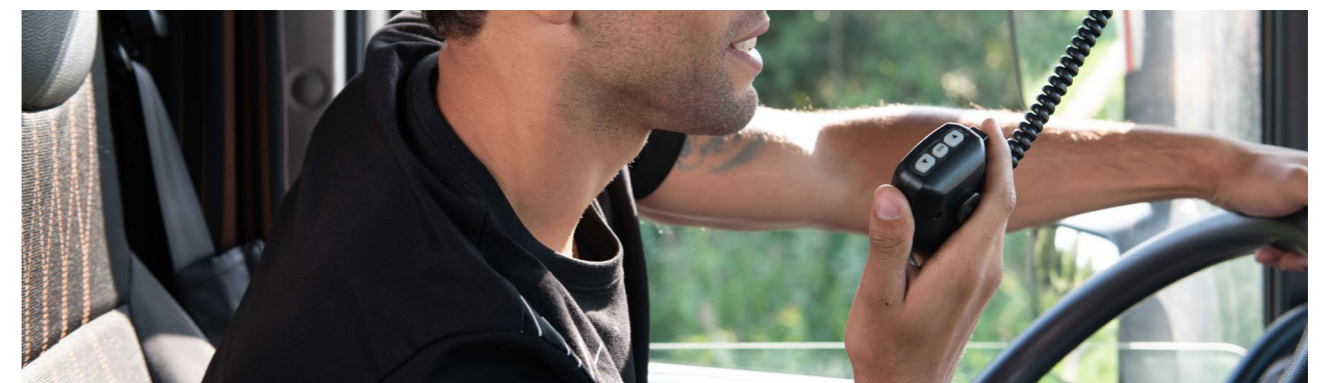


REFERENZNR.	PRODUKTMARKE	LIEFERANTEN-REFERENZNR.	TECHNISCHE DATEN
1546923	Midland	88	1-DIN, 12-24 V, 40 Kanäle, AM (4 W), VOX
1545494	Midland	Alan 48 Pro	12 V, 40/40 Kanäle, AM (1 W)/FM (4 W)
1620105	Midland	Alan 78	12 V, 40/40 Kanäle, AM (1 W)/FM (4 W)
1542057	Midland	M-Zero+	12 V, 40/40 Kanäle, AM (4 W)/FM (4 W), 3 Frequenzbänder
1545610	President	Johnson II	12-24 V, 40/40 Kanäle, AM (4 W) /FM (4 W), 6 Frequenzbänder, ASC, VOX
1545029	President	Taylor IV	12-24 V, 40/40 Kanäle, AM (4 W)/FM (4 W), ASC
1545030	Stabo	XM3006e-R	12-24 V, 40/40 Kanäle, AM (4 W) /FM (4 W), 6 Frequenzbänder, ASC, 1-DIN-Gehäuse mit Frontlautsprecher und DAF-Netzstecker im Lieferumfang enthalten
1545549	Stabo	XM5008e-R	12-24 V, 40/40 Kanäle, AM (4 W) /FM (4 W), 6 Frequenzbänder, ASC, VOX, 1-DIN-Gehäuse mit Frontlautsprecher und DAF-Netzstecker im Lieferumfang enthalten
1545567	Midland	Alan 68	12 V, 40/40 Kanäle, AM (4 W)/FM (4 W)

### MIKROFONE

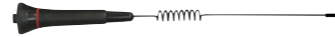


REFERENZNR.	PRODUKTMARKE	EINSATZBEREICH
1546177	Albrecht	6p VOX Mikrofon
1788436	Midland	Alan 48 Pro
1542388	Midland	Mikrofon Dual Mike 6p
1542387	Midland	Mikrofon Dual Mike 4p
1966093	President	Johnson II
1545789	Stabo	4p VOX Mikrofon
0908455	Stabo	6p VOX Mikrofon
1532092	Stabo	Stabo
1545551	Stabo	Schwanenhalsmikrofon VOX



## CB-FUNKKOMMUNIKATION

### ANTENNEN



REFERENZNR.	PRODUKTMARKE	LIEFERANTENREFERENZNR.
1970654	Albrecht	Super 70 Blue Line 700 mm
1547039	Sirio	Micro 30 27MC
1544666	President	Hawaii 720 mm
1545550	President	Virginia UP
1526490	Stabo	750 mm

### GEHÄUSE

REFERENZNR.	PRODUKTMARKE	EINSATZBEREICH
1739219	Midland	Midland Alan 48
1739220	Midland	Midland Alan 78
1542058	Midland	Midland M-Zero+
1527258	Stabo	President Johnny III
1970655	Stabo	President Johnson II
1526492	Stabo	Stabo

### CB-FUNK –VERSCHIEDENES

REFERENZNR.	PRODUKTMARKE	EINSATZBEREICH	TECHNISCHE DATEN
1787904	DAF	CB-Stromkabel	
1325094	Alan	CB-Lautsprecher	5 W – L x B x T (mm) 65 x 55 x 65
1393731	Alan	CB-Lautsprecher	5 W – L x B x T (mm) 100 x 60 x 60



## FAHRERARAUSSTATTUNG

### KÜCHENGERÄTE



REFERENZNR.	BESCHREIBUNG	PRODUKTMARKE	TECHNISCHE DATEN	ANMERKUNG
1966518	Mikrowelle	DAF	24 V/32 A	Mikrowellen-Montagesatz – Teilenr. 1549353
1966741	Kaffeemaschine	Dometic	24 V – 5 Tassen	
1967924	Kaffeemaschine	Dometic	24 V – 1 Tasse	
1542047	Boiler / Wasserkocher	Dometic	24 V	

### KÜHLUNG



REFERENZNR.	BESCHREIBUNG	PRODUKTMARKE	TECHNISCHE DATEN
1547645	Kühlbox	Dometic	14 L – thermoelektrisch
1547646	Kühlbox	Dometic	20 L – thermoelektrisch
1547396	Kühlbox	Dometic	21 L – Kompressor
1547245	Kühlbox	Dometic	31 L – Kompressor
1547647	Kühlbox	Dometic	33 L – thermoelektrisch
1545485	Kühlbox	Dometic	35 L – Kompressor
1545486	Kühlbox	Dometic	45 L – Kompressor
1345128	Kühlbox	Indel B	26 L – Kompressor

### SCHLAFEN

REFERENZNR.	BESCHREIBUNG	PRODUKTMARKE	TECHNISCHE DATEN	EINSATZBEREICH
2248358	Matratze für obere Schlafliede	DAF	Standard	XG, XG+
2248359	Matratze für obere Schlafliede	DAF	Standard	XF
2248297	Matratze für untere Schlafliede	DAF	Standard	XG, XG+
2248298	Matratze für untere Schlafliede	DAF	Comfort	XG, XG+
2248305	Matratze für untere Schlafliede	DAF	Relax	XG, XG+
2248293	Matratze für untere Schlafliede	DAF	Auflage	XG, XG+
2248299	Matratze für untere Schlafliede	DAF	Standard	XF
2248301	Matratze für untere Schlafliede	DAF	Comfort	XF
2248294	Matratze für untere Schlafliede	DAF	Auflage	XF
2248303	Matratze für untere Schlafliede	DAF	Standard	XD
2248304	Matratze für untere Schlafliede	DAF	Comfort	XD
2248296	Matratze für untere Schlafliede	DAF	Auflage	XD
M004462	XG(+)-Matratzenbezug	DAF		XG, XG+, Standard- und Komfortmatratzen
2324169	Vorhang Sichttür	DAF	Linkslenker	XD, XF, XG, XG+
2324168	Vorhang Sichttür	DAF	Rechtslenker	XD, XF, XG, XG+

## FAHRERHAUSSTATTUNG

## WANDLER



REFERENZNR.	BESCHREIBUNG	PRODUKTMARKE	TECHNISCHE DATEN
1967917	PerfectPower PP 154	Dometic	150 W
1967918	PerfectPower PP 404	Dometic	350 W
1967919	PerfectPower PP 604	Dometic	550 W
2165812	SinePower DSP 224	Dometic	150–300 W
2165813	SinePower DSP 424	Dometic	350–700 W
2165814	SinePower DSP 624	Dometic	600–1200 W
2165815	SinePower DSP 1024	Dometic	1000–2000 W
2165816	SinePower DSP 1524	Dometic	1500–3000 W
2165817	SinePower DSP 2024	Dometic	2000–4000 W
1543130	PerfectCharge DCDC 06	Dometic	GS/GS – 12 bis 24 V – 6 A
1543131	PerfectCharge DCDC 12	Dometic	GS/GS – 12 bis 24 V – 12 A
1543132	PerfectCharge DCDC 24	Dometic	GS/GS – 12 bis 24 V – 24 A
1356443	Wandler	TRP	GS/GS – 12 bis 24 V – 5 A
1356444	Wandler	TRP	GS/GS – 12 bis 24 V – 8 A
1356445	Wandler	TRP	GS/GS – 12 bis 24 V – 12 A
1356446	Wandler	TRP	GS/GS – 12 bis 24 V – 20 A
1391777	Wandler	TRP	GS/GS – 12 bis 24 V – 10 A

## REINIGUNG DES FAHRERHAUSES

REFERENZNR.	BESCHREIBUNG	PRODUKT-MARKE	TECHNISCHE DATEN	EINSATZBEREICH	ANMER-KUNGEN
1545343	Hochdruckpistole	DAF	ohne T-Steckver-binder	Geeignet für Teilnr. 1545943	T-Steckverbinder Teil 1545344
1547398	Halter für Hochdruckpistole	DAF			
1545084	Allessauger PowerVac PV100	Dometic	12 V – nass und trocken		
1527895	Staubsauger	TRP	24 V		
1527896	Zubehör für Staubsauger	TRP	Schlauch + 3 Stutzen	Für Teil 1527895	
1527897	Staubsaugerfilter + -beutel	TRP	5 Beutel + Filter	Für Teil 1527895	
1962715	Fahrerhaus-Wartungssatz	TRP		Version 1 – EN, NL, DE, FR, ES, IT, PL, PT	Länderspezifisch
1962716	Fahrerhaus-Wartungssatz	TRP		Version 2 – DK, NO, SE, FI, HU, CZ, SK, RU	Länderspezifisch
1962717	Fahrerhaus-Wartungssatz	TRP		Version 3 – BG, HR, LT, LV, GR, SI, RO, TR	Länderspezifisch
M004461	DAF-Abfallbehälter	DAF		DAF-Abfallbehälter mit spezieller LED-Leuchte	

## FAHRERHAUSSTATTUNG

## SANITÄREINRICHTUNG



REFERENZNR.	BESCHREIBUNG	PRODUKTMARKE	TECHNISCHE DATEN
1544865	Tragbare Toilette, klein	Dometic	Umweltfreundliche Hygiene-Tabs erhältlich – Teil 1544867
1544866	Tragbare Toilette, groß	Dometic	Umweltfreundliche Hygiene-Tabs erhältlich – Teil 1544867

## SCHALTERLÖSUNGEN

REFERENZNR.	BESCHREIBUNG	PRODUKTMARKE	TECHNISCHE DATEN	EINSATZBEREICH
2343105	Aufbauhersteller-Schaltkasten	DAF	Kasten und Rückwand	XD, XF, XG, XG+



# 3

# FAHRERKOMFORT

## KLIMA KÜHLUNG



REFERENZNR.	BESCHREIBUNG	PRODUKTMARKE	EINSATZBEREICH
1548739	DAF Cool Ultimate	DAF	XD SH, XF SH, XG, XG+

## STANDHEIZUNGEN

REFERENZNR.	KATEGORIE	BESCHREIBUNG	PRODUKTMARKE	EINSATZBEREICH
2188750	Standheizungen	Standheizung, Thermo Top Pro 38	DAF	XD, XF, XG, XG+
2243609	Standheizungen	Standheizung, Thermo Top Pro 60	DAF	XD, XF, XG, XG+
2289937	Standheizungen	Standheizung, Thermo Top Pro 38	DAF	XD, XF, XG, XG+
2289938	Standheizungen	Standheizung, Thermo Top Pro 60	DAF	XD, XF, XG, XG+
2302626	Standheizungen	Heizung, CCC	DAF	XD, XF, XG, XG+
2260560	Standheizungen	Heizung, CCC	DAF	XD, XF, XG, XG+



## SITZE

### FAHRERSITZE UND BEIFAHRERSITZE GEFEDERT\*



MERKMAL	COMFORT	LUXURY	SUPER LUXURY	EXTRA LUXURY
Polsterung	Stoff	Stoff	Stoff/Alcantara/Leder	Vollleder
Armlehnen	0, 1 oder 2	1 oder 2	2	2
Heizung	-	✓	✓	✓
Lüftung	-	-	✓	✓
Verstellbare Schulterstütze	-	✓	✓	✓
Verstellbare Seitenstütze	-	✓	✓	✓
Lendenwirbelstütze	Fest	Verstellbar	Verstellbar	Verstellbar
Gurtstraffer	Optional	Optional	Optional	Optional
Längenverstellung	<b>XD, XF</b> 250 mm <b>XG, XG+</b> 270 mm	<b>XD, XF</b> 250 mm <b>XG, XG+</b> 270 mm	<b>XD, XF</b> 250 mm <b>XG, XG+</b> 270 mm	<b>XD, XF</b> 250 mm <b>XG, XG+</b> 270 mm
Schwenkplateau	<b>XD, XF</b> - <b>XG, XG+</b> Optional	<b>XD, XF</b> - <b>XG, XG+</b> Optional	<b>XD, XF</b> - <b>XG, XG+</b> Optional	<b>XD, XF</b> - <b>XG, XG+</b> Optional
Anschluss Luftpistole	<b>XD, XF</b> - <b>XG, XG+</b> Optional	<b>XD, XF</b> - <b>XG, XG+</b> Optional	<b>XD, XF</b> - <b>XG, XG+</b> Optional	<b>XD, XF</b> - <b>XG, XG+</b> Optional

### BEIFAHRER-KLAPPSITZE\*

MERKMAL	STOFF	ALCANTARA	VOLLEDER
Polsterung	Stoff	Stoff/Alcantara/Leder	Vollleder
Armlehnen	Optional	Optional	Optional
Tisch Rückenlehne	Optional	Optional	Optional

\* Stellen Sie Ihren gewünschten Sitz zusammen und wenden Sie sich an Ihren DAF-Partner, um die entsprechende Referenznummer zu erhalten.

### SITZBEZÜGE

REFERENZNR.	BESCHREIBUNG	PRODUKTMARKE	BEZUG	EINSATZBEREICH	FARBE
1547491	Sitzbezug, links	DAF	Stoff	XD, XF, XG, XG+	Schwarz
1547492	Sitzbezug, rechts	DAF	Stoff	XD, XF, XG, XG+	Schwarz
1547493	Sitzbezug Klappsitz, Basic	DAF	Stoff	XD, XF, XG, XG+	Schwarz
1547494	Sitzbezug Klappsitz, Luxury	DAF	Stoff	XD, XF, XG, XG+	Schwarz
9511051	Sitzbezug, links	TRP	Stoff	XD, XF, XG, XG+	Grau
9510490	Sitzbezug, rechts	TRP	Stoff	XD, XF, XG, XG+	Grau

## MATTEN

### TEXTILFUSSMATTEN



REFERENZNR. LINKSLENKER	REFERENZNR. RECHTSLENKER	BESCHREIBUNG	EINSATZBEREICH
2318707	2318708	Doppeltes Fahrer-set	XD, XF
2318709	2318710	Set für Fahrer- und Klappsitz (CiS)	XD, XF
2341151		Tunnelmatte	XD
2318332		Tunnelmatte	XF
2318711	2318712	Doppeltes Fahrer-set	XG, XG+
2318713	2318714	Set für Fahrer- und Klappsitz (CiS)	XG, XG+
2318333		Tunnelmatte	XG
2318334		Tunnelmatte	XG+
2318715		Doppeltes Fahrer-set „Hinter den Sitzen“	XG, XG+
2318716	2318717	Set „Hinter den Sitzen“ (CiS)	XG, XG+

### GUMMIFUSSMATTEN

REFERENZNR. LINKSLENKER	REFERENZNR. RECHTSLENKER	BESCHREIBUNG	EINSATZBEREICH
2318718	2318719	Doppeltes Fahrer-set	XD, XF, XG, XG+
2318720	2318721	Set für Fahrer- und Klappsitz (CiS)	XD, XF
2318722	2318723	Set für Fahrer- und Klappsitz (CiS)	XG, XG+
2318346		Konsolenmatte Klappsitz Basic	XD, XF
2318347		Konsolenmatte Klappsitz Luxury	XD, XF
2318348		Konsolenmatte Klappsitz Basic	XG, XG+
2318349		Konsolenmatte Klappsitz Luxury	XG, XG+

## SONNENSCHUTZ

### SONNENBLENDEN

REFERENZNR.	BESCHREIBUNG	PRODUKTMARKE	FARBE	EINSATZBEREICH
2239434	Sonnenblende, Set inkl. Montagesatz	DAF	Schwarz	XD SH, XF SH
2239435	Sonnenblende, Set inkl. Montagesatz	DAF	Schwarz	XG+
2300288	Sonnenblende, Set inkl. Montagesatz	DAF	Schwarz	XD SL, XD DL, XF SL, XF DL



## 4

**SICHERHEIT  
& SCHUTZ**

Fahrzeugsicherheitslösungen.....	30
Kamera und Monitor.....	32
Sicherheitsausstattung.....	35
Radausstattung .....	37
DAF-Leuchtleisten.....	38
Beleuchtung .....	40
Kraftstoffbezogene Ausstattung.....	43



## FAHRZEUGSICHERHEITSLÖSUNGEN

Bei DAF ist Sicherheit der wichtigste Faktor für unser Geschäft. Mit den Sicherheitslösungen von DAF können Sie sich darauf verlassen, dass Ihr DAF immer sicher am Verkehr teilnehmen kann.

Immer mehr Großstädte in Europa führen Gesetze zur Verbesserung der Verkehrssicherheit ein. Wenn Ihr DAF mehr als 12 Tonnen wiegt, darf er nur im Großraum London betrieben werden, wenn Sie im Besitz einer Sicherheitsgenehmigung sind.

In anderen Regionen werden Totwinkel-Erkennungssysteme, einschließlich Display und Kameras, dringend empfohlen. Die schrittweise, aber obligatorische Einführung von Warnsystemen zur Erkennung toter Winkel in ganz Europa wird in naher Zukunft erwartet.

### FAHRZEUGSICHERHEITSSYSTEME VON DAF

- Vollständiges Sortiment an Kameras und Displays verfügbar
- Sichere Verkehrsteilnahme
- Komplette Montage und Service bei Ihrem DAF-Partner
- Einhaltung der lokalen Gesetzgebung
- Zur Autorisierung und Zahlungskontrolle



## FAHRZEUGSICHERHEITSLÖSUNGEN

### LONDON DIRECT VISION STANDARD (DVS) – FAHRZEUGE > 12 T

REFERENZNR.	BESCHREIBUNG	PRODUKTMARKE	EINSATZBEREICH	TECHNISCHE DATEN
1547391	London-DVS-Satz – Sattelzugmaschine	Brigade	XD, XF, XG, XG+	3 Sensoren + Kamera + Display
1547392	London-DVS-Satz – Lkw	Brigade	XD, XF, XG, XG+	4 Sensoren + Kamera + Display
1547253	London-DVS-Satz – SideEye	Orlaco	XD, XF, XG, XG+	Sensor + Kamera + Display

### GESETZGEBUNG IN DEUTSCHLAND UND WIEN – FAHRZEUGE > 7,5 T

REFERENZNR.	BESCHREIBUNG	PRODUKTMARKE	EINSATZBEREICH	TECHNISCHE DATEN
1545036	DAF-Abbiegeassistent – CAN-Satz	DAF	XD, XF, XG, XG+	Radar + Display inkl. KBA-Zertifikat
1545037	DAF-Abbiegeassistent – GPS-Satz	DAF	XD, XF, XG, XG+	Radar + Display inkl. KBA-Zertifikat
1545350	CAM1000 Toter-Winkel-System	Dometic	XD, XF, XG, XG+	Kamera + Display inkl. KBA-Zertifikat
1547103	SideEye inkl. Display	Orlaco	XD, XF, XG, XG+	Radar + Kamera + Display inkl. KBA-Zertifikat
1547253	London-DVS-Satz – SideEye	Orlaco	XD, XF, XG, XG+	Sensor + Kamera + Display inkl. KBA-Zertifikat
1547021	Abbiegeassistent 4.0	Wüllhurst	XD, XF, XG, XG+	Sensor + Kamera + Display inkl. KBA-Zertifikat
1547022	Abbiegeassistent 4.0 Seite	Wüllhurst	XD, XF, XG, XG+	Einzelensorsystem inkl. KBA-Zertifikat

### FRANZÖSISCHE GESETZGEBUNG – FAHRZEUGE UND ANHÄNGER > 3,5 T

REFERENZNR.	BESCHREIBUNG	PRODUKTMARKE	EINSATZBEREICH
1546853	Aufkleber – Angles Morts	TRP	XD, XF, XG, XG+
1546854	Aluminiumplatte – Angles Morts	TRP	XD, XF, XG, XG+
1546986	Magnet – Angles Morts	TRP	XD, XF, XG, XG+
1546989	Busaufkleber – Angles Morts	TRP	Bus



## KAMERA UND MONITOR

## KAMERASYSTEME



REFERENZNR.	BESCHREIBUNG	PRODUKTMARKE	EINSATZBEREICH	TECHNISCHE DATEN
1964524	Frontsicht- und Rückfahrkamera für Lkw	Orlaco	XD, XF, XG, XG+	129°/102° – Kann für Zugmaschinen- und Anhängeranwendungen erweitert werden
1964523	Frontsicht- und Rückfahrkamera für Lkw	Orlaco	XD, XF, XG, XG+	118°/102° – Kann für Zugmaschinen- und Anhängeranwendungen erweitert werden
2166092	Surround View BackEye 360°	Brigade	XD, XF, XG, XG+	7-Zoll-Monitor und 180°-Kameras (4x)
2166093	Surround View BackEye 360°	Brigade	XD, XF, XG, XG+	10-Zoll-Monitor und 180°-Kameras (4x)
1964025	Orlaco CornerEye	DAF / Orlaco	XD, XF, XG, XG+	10-Zoll-Monitor und 270°-Kamera
1964520	Frontsichtsystem	DAF / Orlaco	XD, XF, XG, XG+	7-Zoll-DAF-Monitor und 118°-Kamera
1529829	Rücksichtsystem für Lkw	Orlaco	XD, XF, XG, XG+	7-Zoll-DAF-Monitor und 115°-Kamera
9505936	Rücksichtsystem	Brigade	XD, XF, XG, XG+	7-Zoll-Monitor und 115°-Kamera
1962677	Rücksichtsystem	Brigade	XD, XF, XG, XG+	5-Zoll-Monitor und 115°-Kamera
1964522	Rückfahrkamera	Orlaco	XD, XF, XG, XG+	7-Zoll-Monitor und 102°-Kamera

## FRONTSICHT-KAMERAS

REFERENZNR.	BESCHREIBUNG	PRODUKTMARKE	EINSATZBEREICH	TECHNISCHE DATEN
1964028	FAMOS	Orlaco	XD, XF, XG, XG+	129° PAL
1964029	FAMOS	Orlaco	XD, XF, XG, XG+	118° PAL
1964525	FAMOS	DAF / Orlaco	XD, XF, XG, XG+	118° PAL – DAF-CPC-Steckverbinder
1969399	Vorderansicht	Brigade	XD, XF, XG, XG+	110° PAL

## RÜCKFAHRKAMERAS

REFERENZNR.	BESCHREIBUNG	PRODUKTMARKE	TECHNISCHE DATEN	ANMERKUNGEN
1964024	HMOS	Orlaco	180°	Einschließlich Halterung
1964030	FAMOS	Orlaco	118° PAL	Gespiegelte Darstellung
1964031	FAMOS	Orlaco	102° PAL	Normalansicht
1964516	FAMOS	Orlaco	102° PAL	Gespiegelte Darstellung
1968948	VBV-300C	Brigade	110° PAL	Gespiegelte Darstellung
9505705	VBV-700C	Brigade	88° PAL	Gespiegelte Darstellung

## KAMERA UND MONITOR

## MONITORE



REFERENZNR.	BESCHREIBUNG	PRODUKTMARKE	EINSATZBEREICH	ANMERKUNGEN
9505635	7-Zoll-Monitor ELITE	Brigade	XD, XF, XG, XG+	Anbau-Monitor
9505942	7-Zoll-Monitor SELECT	Brigade	XD, XF, XG, XG+	Anbau-Monitor
1962678	5-Zoll-Monitor SELECT	Brigade	XD, XF, XG, XG+	Anbau-Monitor

## ABBIEGEASSISTENTEN

REFERENZNR.	BESCHREIBUNG	PRODUKTMARKE	EINSATZBEREICH	TECHNISCHE DATEN
1542542	2 Sensoren + Kamera- und Monitorsatz	Brigade	XD, XF, XG, XG+	2 Ultraschallsensoren, 7-Zoll-Monitor, Seitenkamera, Fahrgeschwindigkeitssensor
1542499	4 Sensoren + Kamera- und Monitorsatz	Brigade	XD, XF, XG, XG+	4 Ultraschallsensoren, 7-Zoll-Monitor, Seitenkamera, Fahrgeschwindigkeitssensor, Blinkerauslöser

## DASHCAMS

REFERENZNR.	BESCHREIBUNG	PRODUKTMARKE
1546211	ND-DVR100-CIG	Pioneer

## WARNSYSTEME

REFERENZNR.	BESCHREIBUNG	PRODUKTMARKE	TECHNISCHE DATEN
9505800	Natürlichsprachlicher Abbiegealarm	Brigade	90 dB – einzelne Meldung beim Abbiegen
9505023	Natürlichsprachlicher Rückfahralarm	Brigade	90 dB – einzelne Meldung beim Rückwärtsfahren
9505607	Intelligenter Rückfahralarm mit Breitbandrauschen	Brigade	77–97 dB – selbststellend, mittelschwere Ausführung
1969400	Rückfahralarm mit Breitbandrauschen	Brigade	82 dB – mittelschwere Ausführung
9505002	Rückfahralarm mit Breitbandrauschen	Brigade	87 dB – mittelschwere Ausführung
1674540	Rückfahralarm mit Breitbandrauschen	Brigade	92 dB – mittelschwere Ausführung
0867399	Akustischer Rückfahralarm	Brigade	90 dB – leichte Ausführung
0899165	Akustischer Rückfahralarm	Brigade	97 dB – mittelschwere Ausführung
0865056	Akustischer Rückfahralarm	Brigade	90 dB – mittelschwere Ausführung – Nightshift

## KAMERA UND MONITOR

### HINDERNISERKENNUNG



REFERENZNR.	BESCHREIBUNG	PRODUKTMARKE	TECHNISCHE DATEN
9505881	Backscan® Ultraschallerkennung	Brigade	4-Sensor-Satz, optische und akustische Warnanzeige
2166097	SideScan® Ultraschallerkennung	Brigade	4-Sensor-Satz, akustische Abstandswarnung, Stummschaltungsfunktion
2167624	SideScan® Ultraschallerkennung	Brigade	4-Sensor-Satz, akustische Abstandswarnung, Stummschaltungsfunktion, Auslöser bei niedriger Geschwindigkeit, Blinkersensor
9505883	Frontscan® Ultraschallerkennung	Brigade	4-Sensor-Satz, akustische Abstandswarnung
2167618	Comerscan® Ultraschallerkennung	Brigade	3-Sensor-Satz, akustische Abstandswarnung
1541037	Stepscan® Ultraschallerkennung	Brigade	2-Sensor-Satz, akustische Abstandswarnung, Stummschaltungsfunktion
2167625	Stepscan® Ultraschallerkennung	Brigade	2-Sensor-Satz, akustische Abstandswarnung, Stummschaltungsfunktion, Auslöser bei niedriger Geschwindigkeit
1545487	MagicWatch MWE 4014	Dometic	4-Sensoren-System mit Drehzahlauslöser

### VERSCHIEDENES IM BEREICH KAMERA UND MONITOR

REFERENZNR.	BESCHREIBUNG	PRODUKTMARKE	TECHNISCHE DATEN
1963336	Fahrgeschwindigkeitssensor	Brigade	Auslösermodul bei niedriger Geschwindigkeit, aktiviert Sensoren unter der angegebenen Geschwindigkeit
2280555	Datenrekorder MDR-504-500	Brigade	4-Kanal-Festplattenrekorder mit 500 GB
2166337	Datenrekorder MDR-504GW-500	Brigade	4-Kanal-Festplattenrekorder mit 500 GB, WLAN und 4G
2280556	Datenrekorder MDR-504G-500	Brigade	4-Kanal-Festplattenrekorder mit 500 GB und 4G
1782961	Erweiterungskit für mehrere Kameras	Orlaco	3 Kameraeingänge, 1 Ausgang
1626215	Kameraumschalter	Orlaco	3 Kameraeingänge, 1 Ausgang



## SICHERHEITSAUSSTATTUNG

### SICHERHEIT UND SCHUTZ FÜR DEN FAHRER



REFERENZNR.	BESCHREIBUNG	PRODUKTMARKE	ANMERKUNGEN
2322813	DAF-Night Lock XG, XG+	DAF	Farbe: Nomad
2322814	DAF-Night Lock XF	DAF	Farbe: Contemporary Grey
1967912	Sicheres Digitalschloss XD, XF	Dometic	Montagesatz, sicher – Teil 1963361
1967928	Gasdetektor MagicSafe	Dometic	
1545499	Rauchmelder	Dometic	
1962560	ADR-Koffer	Fabory	
1964635	Handschuhe	Fabory	Material: Spaltleder
1964637	Handschuhe	Fabory	Material: Nylon/PU
0908518	Verbandskasten	TRP	
0908331	Notfallhammer	TRP	
1486845	Sicherheitsweste	TRP	Gelb
1660309	Sicherheitsweste	TRP	Orange
2165717	Alkoholtester	TRP	



## SICHERHEITSAUSSTATTUNG

## WARN- UND HILFEAUSRÜSTUNG

REFERENZNR.	BESCHREIBUNG	PRODUKTMARKE	EINSATZBEREICH	ANMERKUNGEN
1898330	Windschutzscheiben-Reinigungsset	DAF		Teleskopstiel – Teil 1898325
0515942	Reifenfüllschlauch	DAF		
0888027	Batterien	Phillips		Blisterpackung mit 4 AA-Batterien
1963106	Warndreieck	TRP		
0908259	Warnblinklampe	TRP		LED
1540318	Lampensatz	TRP		
2173374	Reflektierende Typenschilder	TRP		Aluminium
9500084	Anzeige lockere Radmutter, Dustite	TRP		32 mm, gelb, Standardtyp
0868104	Anzeige lockere Radmutter, Checkpoint	TRP		32 mm, gelb, offen
1967840	Taschenlampe	TRP		
0888605	Feuerlöscher	TRP	DE	1 kg
0888606	Feuerlöscher	TRP	DE	2 kg
0888607	Feuerlöscher	TRP	DE	3 kg
1962450	Feuerlöscher	TRP	DE	6 kg

## LEITERN

REFERENZNR.	BESCHREIBUNG	PRODUKTMARKE	EINSATZBEREICH
2242584	Leiter, einfach und Rahmen, inkl. Montagesatz	DAF	XF
2242585	Leiter doppelt und Rahmen, inkl. Montagesatz	DAF	XF
2242586	Leiter, einfach und Rahmen, inkl. Montagesatz	DAF	XG
2242587	Leiter doppelt und Rahmen, inkl. Montagesatz	DAF	XG

## RADAUSSTATTUNG

## SCHNEEKETTEN



REFERENZNR.	PRODUKTMARKE	RADGRÖSSE	Ø KETTE
1526214	Pewag	8.5 R17.5	7 mm
1526832	Pewag	285/70 R19.5	7 mm
1526218	Pewag	10 R22.5 – 285/70 R22.5 – 295/60 R22.5 – 295/70 R22.5 – 305/60 R22.5 – 315/60 R22.5	7 mm
1526836	TRP	11 R22.5 – 12 R22.5 – 275/80 R22.5 – 295/80 R22.5 – 315/70 R22.5 – 315/75 R22.5 – 315/80 R22.5	7 mm
1526839	TRP	275/80 R22.5 – 295/75 R22.5 – 305/70 R22.5 – 315/70 R22.5	7 mm
1526842	TRP	10 R22.5 – 275/70 R22.5 – 285/70 R22.5 – 295/70 R22.5 – 305/60 R22.5 – 315/60 R22.5	7 mm
1526835	TRP	295/60 R22.5	7 mm
1526834	TRP	11 R22.5 – 295/80 R22.5 – 305/70 R22.5	7 mm
1526837	TRP	12 R22.5 – 13 R22.5 – 315/80 R22.5	7 mm
1526841	TRP	385/65 R 22.5	7 mm
1526838	TRP	385/55 R22.5	7 mm
1547473	TRP	315/80 R22.5	7 mm
1547474	TRP	315/70 R22.5	7 mm

## ANDERE TRAKTIONSGERÄTE

REFERENZNR.	BESCHREIBUNG	PRODUKTMARKE	RADGRÖSSE	Ø KETTE
1527019	Schneesocken	AutoSock	Kleinere Radgrößen (Lieferwagen und kleinere Lkw) – von 205 R14 bis 285 R19	Nicht zutreffend
1526178	Schneesocken	AutoSock	275/80 R22.5 – 295/75 R22.5 – 315/70 R22.5	Nicht zutreffend
1526179	Schneesocken	AutoSock	275/80 R22.5 – 295/80 R22.5 – 315/80 R22.5	Nicht zutreffend
1526226	Eisketten	Pewag	315/60 R22.5	7 mm

## DAF-LEUCHTLEISTEN

Die DAF-Dachleiste ist das ultimative Zubehör für die Lkw der neuen Generation DAF. Die Stärke von 76 mm verleiht der Edelstahlleiste eine solide und robuste Optik. Das DAF-Logo in Kontrastfarben sorgt außerdem für ein exklusives Fahrzeugbild.

### VORMONTIERTE VERKABELUNG

Die vormontierte Verkabelung bietet Ausgänge für sechs Leuchten, die auf zwei verschiedene Gruppen aufgeteilt sind. Jeder Ausgang verfügt über drei Kabel, die sowohl die Tag- als auch die Volllichteinstellung der Leuchten unterstützen.

### MONTAGESCHIENE

Die Montageschiene an der Rückseite der Leiste macht separate Klammern für Leuchten überflüssig und bietet auf der Vorderseite eine saubere Optik. Sie bietet außerdem Flexibilität bei der Anzahl und Positionierung der Leuchten auf der Leiste.

### EINBAU

Die Leuchtleisten für Lkw der neuen Generation DAF werden zusammen mit DAF entwickelt, konstruiert und getestet. Dies führt zu einer Lösung in echter OE-Qualität, die einfach zu installieren ist, aber auch perfekt mit dem Design und den Materialien der Lkw der neuen Generation DAF harmoniert.

### SCHEINWERFER UND RUNDUMLEUCHTEN

PACCAR Parts bietet eine umfangreiche Auswahl an Scheinwerfern und Rundumleuchten zur Vervollständigung der Leuchtleiste an Ihrem Lkw. Weitere Informationen zu diesem Sortiment finden Sie in diesem Katalog im Abschnitt Scheinwerfer.

### LEUCHTLEISTEN VON DAF

- Montageschienenhalterung bietet Flexibilität bei den Leuchtenkonfigurationen
- Vormontierte Verkabelung
- DAF-OE-Lösung für einen großartigen Eindruck

\*Bitte überprüfen Sie, ob diese Zubehörteile den örtlichen Vorschriften entsprechen.

## DAF-LEUCHTLEISTEN

### LEUCHTLEISTEN DACH



REFERENZNR.	BESCHREIBUNG	BEREICH	PRODUKT-MARKE	FARBE	SCHEINWERFER-KAPAZITÄT	EINSATZBEREICH
1547660	Leuchtleiste. Vorverkabelt und inkl. Montagesatz	Dach	DAF	Schwarz	6 Scheinwerfer/Rundumleuchten/Streifen	XD SH, XF SH, XG
1547662	Leuchtleiste. Vorverkabelt und inkl. Montagesatz	Dach	DAF	Schwarz	6 Scheinwerfer/Rundumleuchten/Streifen	XG+
1547663	Leuchtleiste. Vorverkabelt und inkl. Satz	Dach	DAF	Chrom	6 Scheinwerfer/Rundumleuchten/Streifen	XD SH, XF SH, XG
1547665	Leuchtleiste. Vorverkabelt und inkl. Montagesatz	Dach	DAF	Chrom	6 Scheinwerfer/Rundumleuchten/Streifen	XG+
1547987	XG+ Ultimate Leuchtleiste. Vorverkabelt und inkl. Montagesatz	Dach	DAF	Schwarz	Scheinwerfer/Rundumleuchten/Streifen	XG+
1547988	XG+ Ultimate Leuchtleiste. Vorverkabelt und inkl. Montagesatz	Dach	DAF	Chrom	Scheinwerfer/Rundumleuchten/Streifen	XG+
1549176	Leuchtleiste. Vorverkabelt und inkl. Montagesatz	Dach	DAF	Schwarz	4 Scheinwerfer/Rundumleuchten/Streifen	XD SL, XD DL, XF SL, XF DL
1549177	Leuchtleiste. Vorverkabelt und inkl. Montagesatz	Dach	DAF	Chrom	4 Scheinwerfer/Rundumleuchten/Streifen	XD SL, XD DL, XF SL, XF DL
1549464	Stützplatte für Rundumleuchte, 2er-Set	Leiste	DAF	Schwarz	2 Rundumleuchten	Bars 1547660 - 1547665
1549465	Stützplatte für Rundumleuchte, 2er-Set	Leiste	DAF	Schwarz	2 Rundumleuchten	Leisten 1549176 & 1549177

### LEUCHTLEISTEN KÜHLERGRILL

REFERENZNR.	BESCHREIBUNG	BEREICH	PRODUKT-MARKE	FARBE	SCHEINWERFER-KAPAZITÄT	EINSATZBEREICH
1547989	Leuchtleiste. Vorverkabelt und inkl. Montagesatz	Kühlergrill	DAF	Schwarz	Scheinwerfer und LED-Streifen	XG+
1547990	Leuchtleiste. Vorverkabelt und inkl. Montagesatz	Kühlergrill	DAF	Chrom	Scheinwerfer und LED-Streifen	XG+



## BELEUCHTUNG\*

## SCHEINWERFER



REFERENZNR.	MODELL	PRODUKT-MARKE	GEHÄUSE-FARBE	LAMPENGLAS-FARBE	LICHT-QUELLE	ECE-NUMMER	
1537154	LED-Leuchtstab 350 ECE 20	Hella	Schwarz	Transparent	LED	20	
1537155	LED-Leuchtstab 350 ECE 30	Hella	Schwarz	Transparent	LED	30	
1537156	LED-Leuchtstab 470 ECE 25	Hella	Schwarz	Transparent	LED	25	
1537157	LED-Leuchtstab 470 ECE 37,5	Hella	Schwarz	Transparent	LED	37,5	
0866417	Jumbo 320 FF	Hella	Schwarz	Transparent	Glühlampe	37,5	
0888549	Jumbo 320 FF	Hella	Schwarz	Transparent	Glühlampe/ LED	37,5	
1546064	Jumbo LED	Hella	Schwarz	Transparent	LED	25	
1546063	Jumbo LED	Hella	Schwarz	Transparent	LED	25	
1544972	Luminator LED	Hella	Schwarz	Transparent	LED	25	
1544973	Luminator LED	Hella	Schwarz	Transparent	LED	50	
1544974	Luminator LED	Hella	Chrom	Transparent	LED	25	
1544975	Luminator LED	Hella	Chrom	Transparent	LED	50	
1299751	Rallye 3000	Hella	Schwarz	Transparent	Glühlampe	37,5	
1427052	Rallye 3000	Hella	Schwarz/ Silber	Blau	Glühlampe	37,5	
1527616	Rallye 3003	Hella	Chrom	Transparent	Glühlampe	25	
1524735	Rallye 3003	Hella	Silber	Transparent	Glühlampe	37,5	
1544970	Rallye 3003 LED	Hella	Chrom	Transparent	LED	25	
1544971	Rallye 3003 LED	Hella	Chrom	Transparent	LED	50	
1529661	CORVUS mit LED-Positionsring	TRP	Chrom	Blau	LED	30	
1529660	CORVUS mit LED-Positionsring	TRP	Chrom	Transparent	LED	30	
1529659	CYGNUS mit LED-Positionsring	TRP	Chrom	Blau	LED	25	
1529658	CYGNUS mit LED-Positionsring	TRP	Chrom	Transparent	LED	25	
1529657	CYGNUS mit LED-Positionsring	TRP	Chrom	Blau	LED	25	
1528397	CYGNUS mit LED-Positionsring	TRP	Chrom	Transparent	LED	25	
1535484	Pavo LED 7" mit LED-Positionsring	TRP	Chrom	Transparent	LED	25	
1535483	Pavo LED 9" mit LED-Positionsring	TRP	Chrom	Transparent	LED	30	
1535485	Pegasus-LED mit LED-Positionsring	TRP	Chrom	Transparent	LED	30	

\* Bei allen Beleuchtungsprodukten prüfen Sie bitte, ob dieses Zubehör den örtlichen Vorschriften entspricht.

## BELEUCHTUNG

## RUNDUMLEUCHTEN



REFERENZNR.	MODELL	PRODUKT-MARKE	GEHÄUSE-FARBE	LAMPENGLAS-FARBE	LICHTQUELLE	
0837226	KL700	Hella	Orange	Orange	Glühlampe	
1644058	KL7000	Hella	Orange	Orange	Glühlampe	
0908490	KL7000F	Hella	Orange	Orange	LED	
1541963	K-LED Blizzard	Hella	Aluminium	Weiß/Aluminium	LED	
1544980	K-LED Rebelution, Rundumleuchte	Hella	Schwarz	Orange	LED	
1544981	K-LED Rebelution, blinkt	Hella	Schwarz	Orange	LED	
1530094	LED-Rundumleuchte	TRP	Schwarz	Orange	LED	
2188788	LED-Rundumleuchte	DAF	Schwarz	Orange	LED	

## BLITZLEUCHTEN, LED



REFERENZNR.	MODELL UND BESCHREIBUNG	PRODUKT-MARKE	GEHÄUSE-FARBE	LAMPENGLAS-FARBE	LICHTQUELLE
1530092	S10 - 6 LEDs	TRP	Schwarz	Orange	LED
1530090	S20 - 6 LEDs	TRP	Schwarz	Orange	LED
1530093	S10 - 6 LEDs	TRP	Schwarz	Rot	LED
1530091	S20 - 6 LEDs	TRP	Schwarz	Rot	LED
1533601	3 LEDs	TRP	Schwarz	Weiß	LED

## BELEUCHTUNG

## ARBEITSSCHEINWERFER, LED



REFERENZNR.	MODELL UND BESCHREIBUNG	PRODUKT-MARKE	LICHTSTRAHL	LUMEN	ANMERKUNGEN
1533630	FL-6, 3 LEDs, 8 W	TRP	Flutlicht	720	Klein 70 x 70 x 42,6 mm
1533631	FL-8, 1 LED, 12 W	TRP	Flutlicht	800	Extra klein 50 x 50 x 63 mm
1528472	FL-10, 6 LEDs, 18 W	TRP	Flutlicht	1.440	Nach ECE 23-00 (R23) zertifiziert, kann Rückfahrcheinwerfer ersetzen
1529391	FL-20, 8 LEDs, 19 W	TRP	Flutlicht	1.920	
1528475	FL-60, 9 LEDs, 22 W	TRP	Flutlicht	2.160	
1533469	FL-60, 9 LEDs, 22 W	TRP	Flutlicht	2.160	ADR-Zulassung
1529393	SP-60, 9 LEDs, 22 W	TRP	Spot	2.160	
1529390	FL-70, 9 LEDs, 22 W	TRP	Flutlicht	2.160	
1529394	SP-70, 9 LEDs, 22 W	TRP	Spot	2.160	
1530089	FL-100, 4 LEDs, 42 W	TRP	Flutlicht	3.200	
2188926	FL-100, 4 LEDs, 16,5 W	DAF	Flutlicht	1.480	Klein und kompakt mit DAF-Logo

## KONTURBEGRENZUNGSLEUCHTEN

REFERENZNR.	PRODUKTMARKE	LAMPENGLAS-FARBE	LICHTQUELLE
0875037	Britax	Rot, Weiß	LED
0875035	Britax	Rot, Weiß	LED
0067392	DAF	Rot, Weiß	Glühlampe
1528150	TRP	Rot, Weiß	LED

## BELEUCHTUNG

## BEGRENZUNGSLEUCHTEN



REFERENZNR.	PRODUKTMARKE	LAMPENGLAS-FARBE	LICHTQUELLE
2036667	DAF	Weiß	LED
2036669	DAF	Weiß	LED
1454670	DAF	Weiß	Glühlampe
1403887	DAF	Weiß	Glühlampe
0867592	Hella	Weiß	LED
1528144	TRP	Weiß	LED
1528125	TRP	Weiß	LED
1528140	TRP	Weiß	LED
1542533	Talmu	Gelb	Glühlampe

KRAFTSTOFFBEZOGENE  
AUSSTATTUNG

## KRAFTSTOFF-DIEBSTAHLSCHUTZ



REFERENZNR.	BESCHREIBUNG	PRODUKTMARKE	EINSATZBEREICH
2280134	Kraftstoff-Diebstahlschutz, 80-mm-Doppelbajonett	TRP	XD, XF, XG, XG+
1533540	Kraftstoff-Diebstahlschutz, 80-mm-Doppelbajonett, Flachbauweise	TRP	XD, XF, XG, XG+
1534268	Kraftstoff-Diebstahlschutz, 80 mm, intern	TRP	XD, XF, XG, XG+
1533545	Spezialeinsatz, Sondersortiment toolUP80	TRP	Für Referenznr. 2280134, 1533540

## ANTITROPF-VENTILE

REFERENZNR.	BESCHREIBUNG	PRODUKTMARKE	EINSATZBEREICH
1536195	Absperrventil 80 mm	TRP	Für Referenznr. 2280134, 1533540, 1534268

5

# HYDRAULIK

OMFB Hydraulik .....46



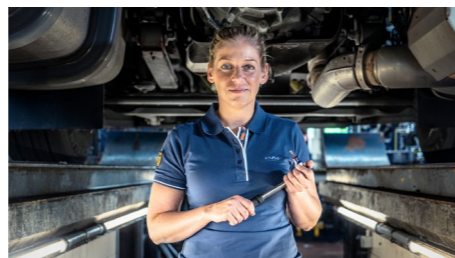
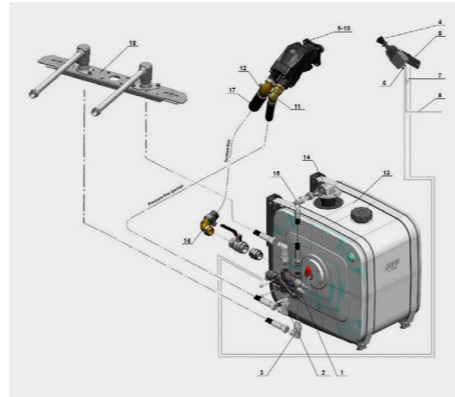
## OMFB HYDRAULIK

Suchen Sie einen geeigneten Hydrauliksatzz zur Bedienung von Kippvorrichtungen oder Schubbodenanhängern, die an Ihre Sattelzugmaschine der neuen Generation DAF gekoppelt sind? Suchen Sie ein System, das Ihren Anforderungen entspricht und für Ihren DAF der neuen Generation entwickelt wurde? DAF bietet ein volles Sortiment an Hydraulikteilen, die vom weltweit führenden Hersteller OMFB Italy produziert werden. Neben den einzelnen Teilen bietet DAF auch einen umfassenden Service bei der Zusammenstellung des richtigen Satzes zur Bedienung einer Kippvorrichtung und/oder eines Schubbodenanhängers, je nach Ihren Anforderungen.

Alle Komponenten entsprechen mindestens den höchsten Industriestandards für Lkw und wurden für die neuesten DAF-Modelle entwickelt, damit Sie in den vollen Genuss sämtlicher Funktionen Ihres DAF der neuen Generation kommen. Ein OMFB Hydrauliksatzz ohne Kompromisse, weder beim Kunden noch bei Ihrem DAF der neuen Generation.

### HYDRAULIKSÄTZE VON DAF

- Komplette Montage und Service bei Ihrem DAF-Partner
- Für DAF konstruiert
- Geprüft nach den höchsten Standards der Automobilindustrie
- Zwei Jahre Garantie



### SCHALTER FÜR FAHRERHAUSSTEUERUNG

REFERENZNR.	MODELL	MERKMALE
1527310	Sandwich	Rastung in unterster/oberster Position. Hintere Anschlüsse
1962647	N-Force Evo	Rastung in unterster Position. Automatische PTO-Abschaltung
1541001	N-Force Evo	Rastung in oberster Position. Kein PTO-Schalter
1527925	N-Force	Rastung in unterster/oberster Position. Automatische PTO-Abschaltung
1527927	N-Force	Rastung in unterster/oberster Position. Kein PTO-Schalter
1547524	Mini-Force	Automatisch. Kein PTO-Schalter
1547528	Mini-Force	Rastung in unterster Position. Kein PTO-Schalter
1542831	E-Force WL	Zusätzliche Fernsteuerungsbefehle

### FAHRERHAUSSTEUERUNGSSCHALTER-HALTERUNG

REFERENZNR.	ANWENDUNG
1547591	XD, XF, XG, XG+

## OMFB HYDRAULIK

### HYDRAULIKPUMPEN



REFERENZNR.	DREHRICHTUNG	HUBRAUM (CM <sup>3</sup> )	PUMPENTYP
1528445	Bidirektional	100	Getriebe
1536972	Rechtslauf	131,62	Kolben
1536973	Linkslauf	131,62	Kolben
1536604	Rechtslauf	77,25	Kolben
1536605	Linkslauf	77,25	Kolben
1536610	Rechtslauf	107	Kolben
1536598	Rechtslauf	47,13	Kolben
1527304	Linkslauf	81,08	Getriebe
1536607	Linkslauf	84,2	Kolben

### NEBENANTRIEBSSÄTZE

REFERENZNR.	BESCHREIBUNG	DREHMOMENT (NM) [DEZIMAL]
1542389	Traxon NH4-C (1,5:1)	400
1540445	Traxon NH4-C (1,3:1)	450
1540443	As-Tronic NH4-C (1,3:1)	450
1540442	As-Tronic NH4-C x Kipper	300

### HYDRAULIK-ÖLTANKS

REFERENZNR.	KAPAZITÄT (LITER)	ABMESSUNGEN (H X T X B IN MM)
0908459	170	640 x 710 x 450
0908460	200	640 x 710 x 500
0908526	200	640 x 710 x 500
1536717	200	640 x 710 x 500

### HYDRAULIK-ÖLTANKS FÜR FTG

REFERENZNR.	KAPAZITÄT (LITER)	ABMESSUNGEN (H X T X B IN MM)
1544766	170	640 x 710 x 450
1544767	200	640 x 710 x 500
1544768	170	640 x 710 x 470
1544769	200	640 x 710 x 520





# DAF-KOLLEKTION

STILVOLL, PRAKTISCH UND HOCHWERTIG – GENAU WIE UNSERE LKW

Für Männer. Für Frauen. Für Kinder. Für Sportbegeisterte.  
Für Geschäftsleute. Für den täglichen Gebrauch: die DAF-Kollektion.

Entdecken Sie die gesamte DAF-Kollektion online:

[WWW.DAFSHOP.COM](http://WWW.DAFSHOP.COM)





Aus dieser Veröffentlichung können keinerlei Rechtsansprüche abgeleitet werden. DAF Trucks N.V. behält sich das Recht vor, Produktspezifikationen ohne vorherige Ankündigung zu ändern. Die Produkte und Dienstleistungen entsprechen den zum Zeitpunkt des Verkaufs geltenden EU-Richtlinien, können jedoch von Land zu Land voneinander abweichen. Ihr DAF-Partner hält für Sie die jeweils aktuellen Informationen bereit.